

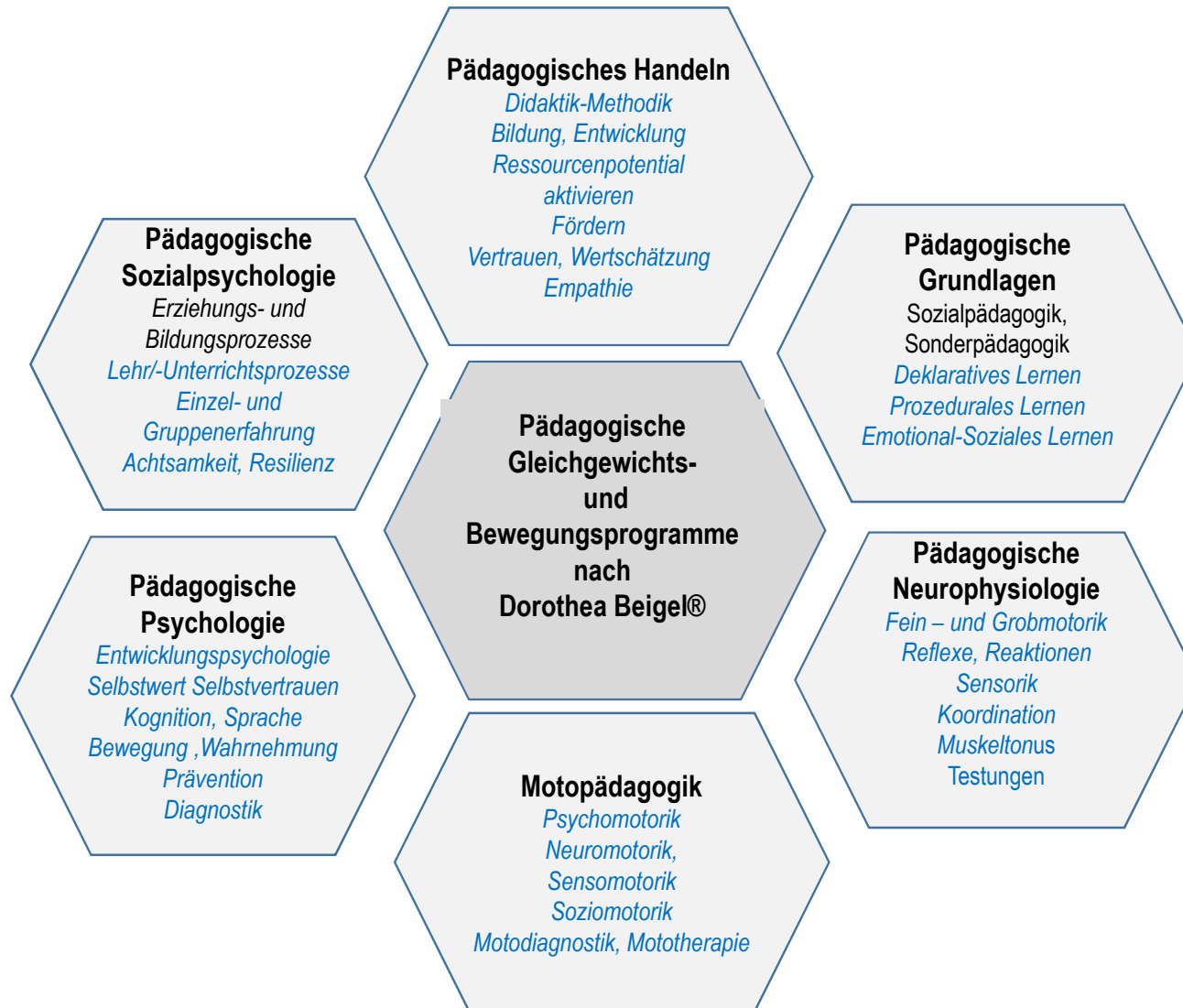
# Bewegungs- und Gleichgewichtsprogramme nach Dorothea Beigel®

Neurophysiologisch begründete Programme auf pädagogisch- psychologischen Grundlagen



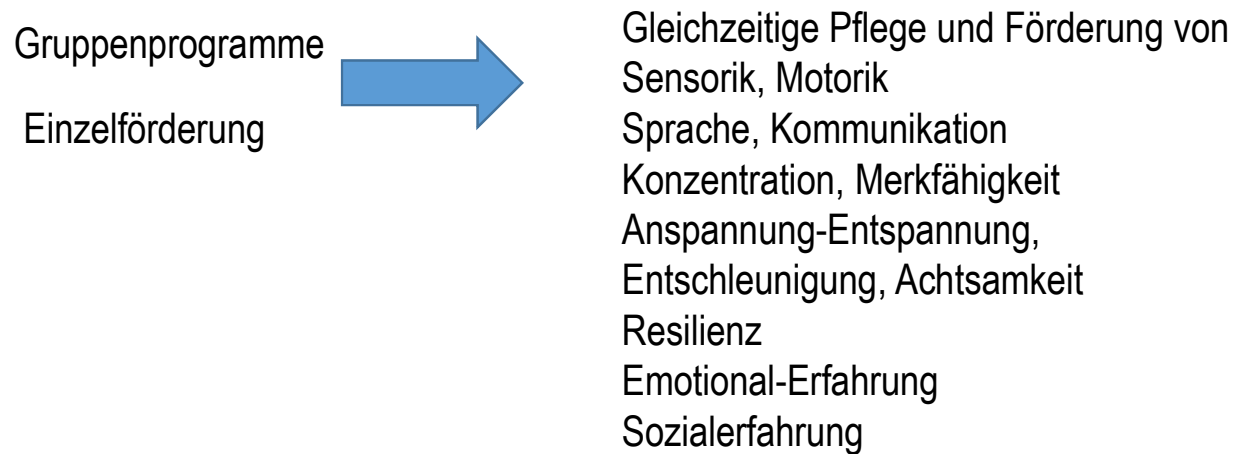
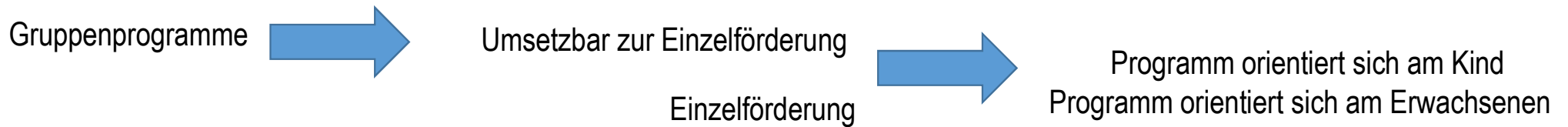
# Pädagogik-Programme

Bewegungs- und Gleichgewichtsprogramme nach Dorothea Beigel®





## Besonderheiten der Bewegungs- und Gleichgewichtsprogramme nach Dorothea Beigel®



## Entstehung der Bewegungs- und Gleichgewichtsprogramme nach Dorothea Beigel®

Grundlagen der Programme



Menschliche Entwicklung  
Vorgeburtlich bis ins hohe Seniorenalter

Langjährige pädagogische,  
sozial-, sonder- und motopädagogische  
Praxis mit Klassen und Gruppen

Langjährige pädagogisch/therapeutische Erfahrung in  
Diagnostik und Einzelförderung



Langjährige Interdisziplinäre Zusammenarbeit  
von Pädagogik/ Medizin/ Psychologie/  
Sportwissenschaft/ Physiologie

Einbeziehung von Grundlagentheorien und  
wissenschaftlichen Studien

Regelmäßige Aktualisierung der Programme  
angelehnt an Erfahrungen in Gruppen- und  
Einzelförderung



Einbeziehung aktueller wissenschaftlicher  
Studien

# Neurophysiologisch begründete Programme auf pädagogisch- psychologischen Grundlagen

Einsatz der Bewegungs- und Gleichgewichtsprogramme nach Dorothea Beigel®

Das Gleichgewichts-Mehrgenerationenhaus vom Säugling bis zum Senior  
Gleichgewichts- und Bewegungsprogramme nach Dorothea Beigel®

Babykurse

Krippe, Kita

Staatliche und Private Schulen  
Grundschulen  
Sekundarschulen  
Gymnasien  
Förderschulen

Familie  
Eltern-Kind-Kursen

Betreuung

Lernhilfe

Verein - Schwimmschulen



Erwachsenenkurse

Betriebe, Kollegien

Therapiepraxen

Logopädie

Ergotherapie

Physiotherapie

Mototherapie

Optiker, Akustiker

Häusliche Pflege

Senioren- Betreuung

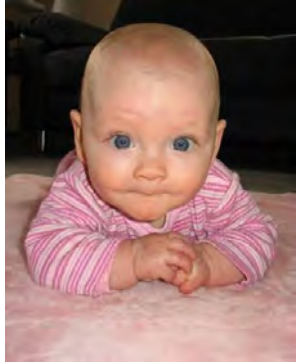
Senioren-Residenzen

Demenzgruppe

Krankenhaus

# Bewegungs- und Gleichgewichtsprogramme nach Dorothea Beigel®

Neurophysiologisch begründete Programme auf pädagogisch- psychologischen Grundlagen



**Mitmachen!!! Vom Säugling bis zum Senior ... Spaß, Freude, Gesundheits- und Gehirntraining**

